

# THE JET SET

 **SONOR**<sup>®</sup>  
A division of Hohner



**SONOR SIGNATURE SERIES  
LIMITED EDITION**

**WE FLY YOU TO YOUR NEW DRUM SET**

## **SIGNATURE SERIES LIMITED EDITION: THE JET SET FOR THE TOP 50.**

SEIT MEHR ALS EINHUNDERT JAHREN IST SONOR BEKANNT FÜR PERCUSSIONSINSTRUMENTE HÖCHSTER QUALITÄT.

EINE SPITZENSTELLUNG UNTER DIESEN INSTRUMENTEN NIMMT SCHON SEIT IHRER ERSTEN PRÄSENTATION IM JAHR 1980 DIE SIGNATURE SERIE EIN. BIS ZUM HEUTIGEN TAG IST DIESE SERIE EIN SYNONYM FÜR DAS BESTE VOM BESTEN UND MASS-STAB FÜR VIELE MUSIKER UND INSTRUMENTENBAUER.

EIN DRUMSET ZU ENTWICKELN, DAS HINSICHTLICH KLANG UND VERARBEITUNG DIESE KLASSE NOCH ÜBERTRIFFT, WAR DIE ZIELSETZUNG DER SIGNATURE LIMITED EDITION.

IN DIESER SERIE WIRD NICHT NUR DIE PERFEKTION IM AKTUELLEN SCHLAGZEUGBAU VERWIRKLICHT, SONDERN AUCH DIE IDEE, FLEXIBEL AUF DIE INDIVIDUELLEN BEDÜRFNISSE DES DRUMMERS EINZUGEHEN. DIE WELTWEITE LIMITIERUNG AUF INSGESAMT 50 SETS GARANTIERT, DASS DIESE PERFEKTION EINEM EXKLUSIVEN KREIS VON DRUMMERN VORBEHALTEN BLEIBT. UM DIESEM ANLIEGEN BESONDEREN AUSDRUCK ZU VERLEIHEN, LADEN WIR DAHER JEDEN NEUEN BESITZER DER SIGNATURE LIMITED EDITION EIN, SEIN SET PERSÖNLICH IN BAD BERLEBURG-AUE IN EMPFANG ZU NEHMEN – IHR FLUGTICKET LIEGT FÜR SIE BEREIT.

## SIGNATURE SERIES LIMITED EDITION: CUSTOM-PERFEKTION IN GOLD.

BEI DER ENTWICKLUNG DER SIGNATURE LIMITED EDITION WURDE ZWAR AUF BEWÄHRTE SIGNATURE SERIES-TECHNOLOGIE ZURÜCKGEGRIFFEN, ABER IM GRUNDE IST DIE SIGNATURE LIMITED EDITION EIN VÖLLIG NEU KONZIPIERTES DRUM SET.

DIE TROMMELKESSEL DER SIGNATURE LIMITED EDITION WERDEN EXCLUSIV AUS 12-SCHICHTIGEM MAPLEHOLZ GEFERTIGT - DAS NONPLUSULTRA IN PUNCTO BIEGESTEIFIGKEIT UND SOUNDDYNAMIK. DIE HOCHGLÄNZENDE LACKIERUNG DER BLACK MAPLE OBERFLÄCHE BRINGT DIE FEINE MASE- RUNG DIESES HOLZES VOLL ZUR GELTUNG.

ÜBER DIE KLANGCHARAKTERISTIK ENTSCHIEDET NICHT NUR DIE GRÖSSE DER KESSEL, SONDERN AUCH DIE INDIVIDUELLE WAHL DER KESSEL- TIEFE. DESHALB FERTIGEN WIR JEDEN EINZELNEN TROMMELKESSEL NACH IHREN WÜNSCHEN.

DIE 24-KARÄTIGE HARTVERGOLDUNG DER GESAMTEN HARDWARE IST DAS OPTISCHE ERKENNUNGSZEICHEN DIESER EXKLUSIVEN SERIE. DA JEDES DER INSGESAMT 50 SETS ENTSPRECHEND IHREN INDIVIDUELLEN KLANG- VORSTELLUNGEN ANGEFERTIGT WIRD, IST JEDES DIESER SETS EIN UNIKAT. DIESE EINZIGARTIGKEIT DRÜCKT SICH DURCH DIE EIN- GRAVIERUNG IHRES NAMENS AUF JEDEM EINZELNEN KESSEL AUS.

IHR NAME MACHT JEDES SET DER  
SIGNATURE LIMITED EDITION ZU IHREM  
PERSÖNLICHEN INSTRUMENT





PURE  
EDITION  
SONOR

## SIGNATURE SERIES LIMITED EDITION: EINE NEUE DIMENSION DER PERFEKTION.

NIE VORHER GAB ES EIN SONOR SCHLAGZEUG, BEI DEM HANDWERKLICHE PERFEKTION, AUSSERGEWÖHNLICHE AUSSTATTUNGSMERKMALE UND EXCLUSIVES FINISH SO MEISTERHAFT KOMBINIERT WURDEN. VOM KLEIN- STEN DETAIL, WIE DER SCHNELLUMSTELLUNG DER FÜSSE FÜR SICHE- REN HALT AUF JEDEM BODEN ODER DEN PRÄZISEN JUSTIERUNGSEIN- RICHTUNGEN ALLER BEWEGLICHEN TEILE, BIS HIN ZUM PERSÖNLICHEN SERVICE SETZT DIE LIMITED EDITION DER SONOR SIGNATURE SERIES NEUE MASSTÄBE.

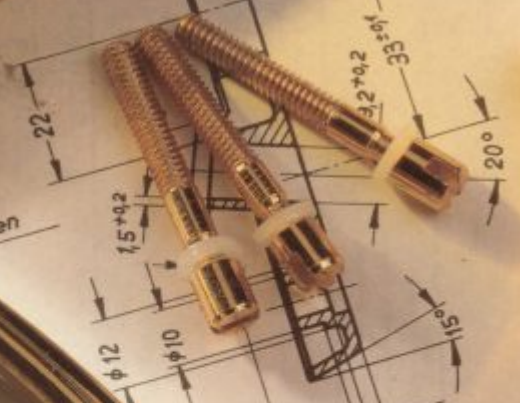
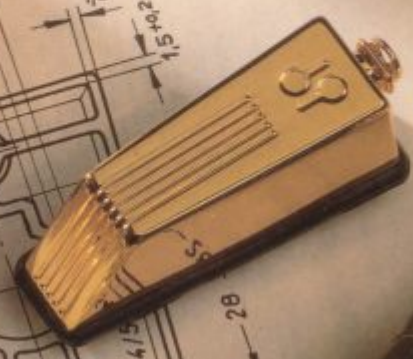
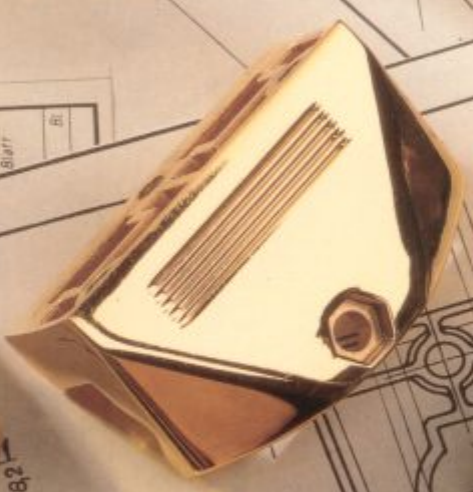
NIE VORHER HAT ES EIN DRUMSET GEGEBEN, DASS HÖCHSTEN AKUSTI- SCHEN, FUNKTIONALEN UND ÄSTHETISCHEN ANFORDERUNGEN BESSER ENTSPROCHEN HÄTTE. DIE 10-JÄHRIGE GARANTIE, WIE FÜR ALLE DRUM- SETS DER SIGNATURE SERIE, IST DAHER SELBSTVERSTÄNDLICH.

DER LETZTER BESTELLTERMIN  
FÜR DIE SIGNATURE LIMITED  
EDITION IST DER 31. 12. 1992

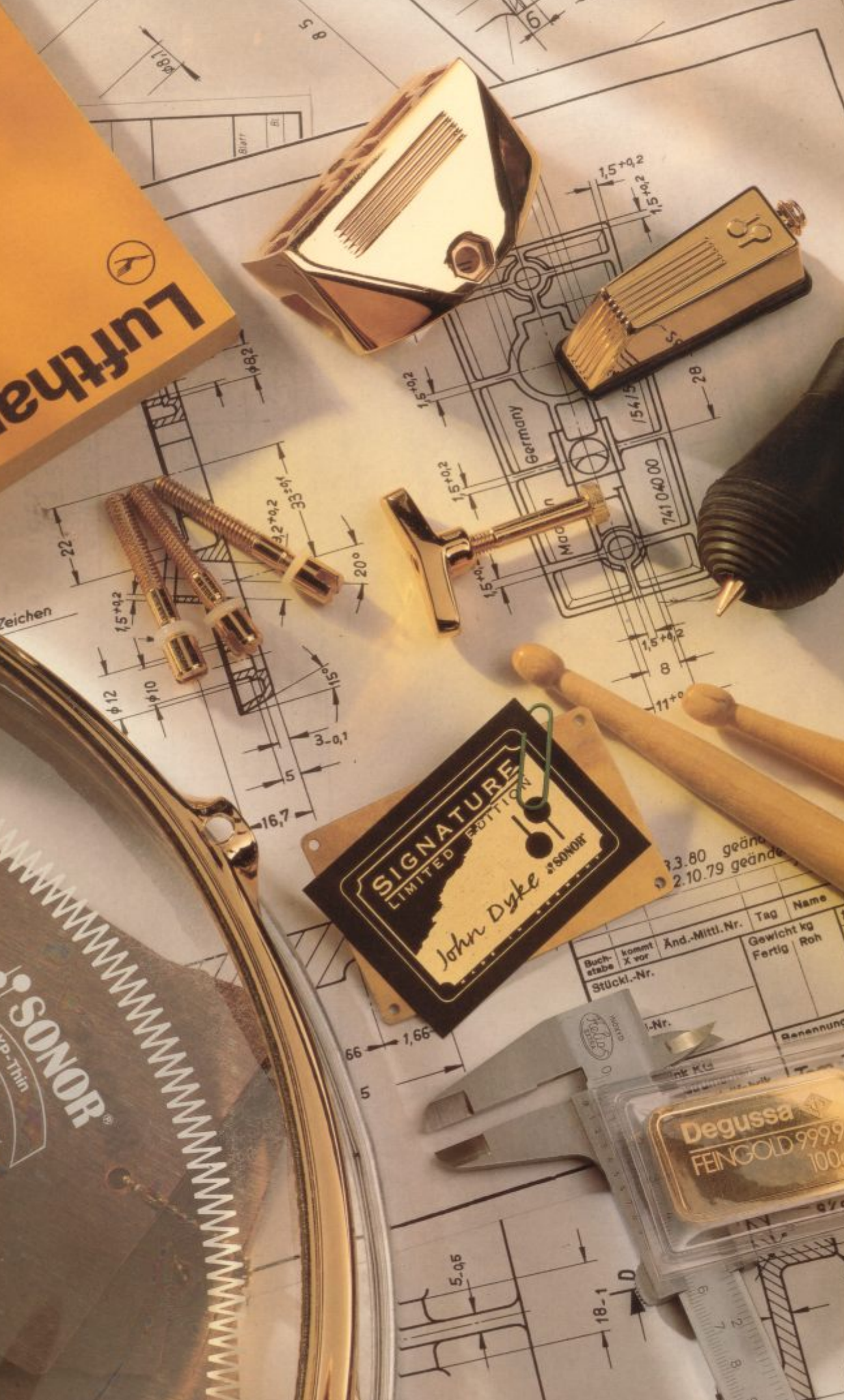
NATÜRLICH HAT DIESE AUSSERGEWÖHNLICHE LEISTUNG  
AUCH IHREN PREIS. ABER WESENTLICH WICHTIGER IST

UNS DIE HONORIERUNG UNSERER ERFAHRUNG UND DER DARAUS ENT- WICKELTEN PRODUKTE, DURCH DAS KRITISCHE INTERESSE UNSERER KUNDEN. DENN AUCH WENN WIR MIT DER SIGNATURE LIMITED EDITION EINE NEUE DIMENSION DER PERFEKTION ERREICHT HABEN, SO SIND WIR BESCHIEDEN GENUG ZU WISSEN, DASS ERST DIE MUSIKALISCHE KREATIVI- TÄT DES DRUMMERS UNSERE INSTRUMENTE LEBENDIG WERDEN LÄSST.

**Lufthansa**



Buchstabe	Kommt X vor	Änd.-Mittl. Nr.	Tag	Name	1978
Stückl.-Nr.			Gewicht kg		entw.
			Fertig	Roh	gez.
					gep.
					Norm
					gep.



**SONOR SIGNATURE SERIES**  
**- LIMITED EDITION -**

**TOTAL PRODUCTION WORLDWIDE:**  
**50 DRUM SETS**

**FINISH:**  
**BLACK MAPLE**  
**WITH GOLD PLATED HARDWARE**

**AVAILABLE SIZES:**  
**SNARE DRUM: 14"x8"**  
**BASS DRUMS: 18", 20", 22", 24"**  
**TOM TOMS: 8", 10", 12", 14", 15", 16"**  
**FLOOR TOMS: 14", 15", 16", 18"**  
**AND**  
**CUSTOM SIZES**

**SPECIAL SERVICE:**  
**INDIVIDUAL PRODUCTION OF EACH DRUM SET**  
**NAME OF PURCHASER ENGRAVED**  
**ON EACH DRUM BADGE WITH SERIAL NUMBER**  
**FREE INVITATION TO SONOR FACTORY**  
**FROM ANY PLACE IN THE WORLD**

 **SONOR**<sup>®</sup>  
A division of Hohner