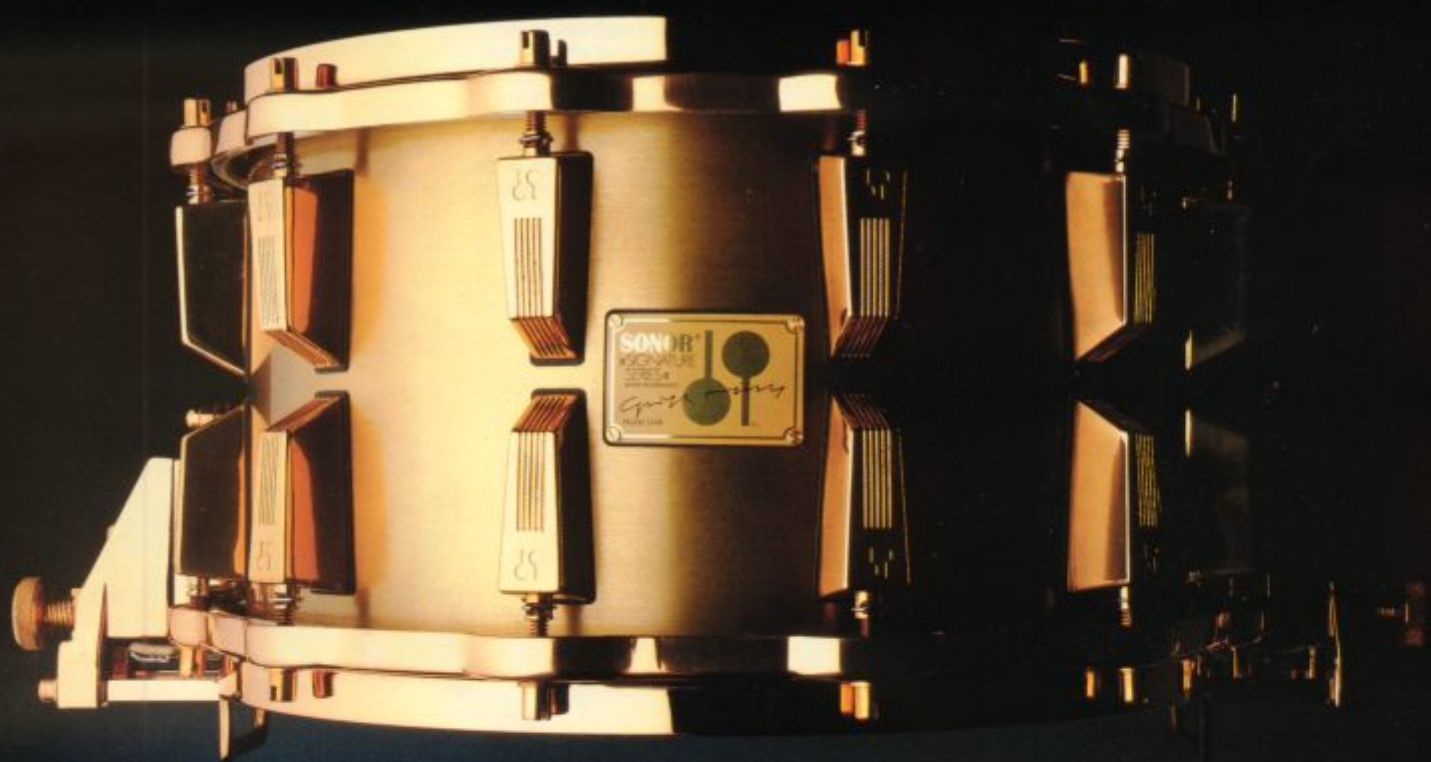


# SONOR SIGNATURE BRONZE SNARE DRUM

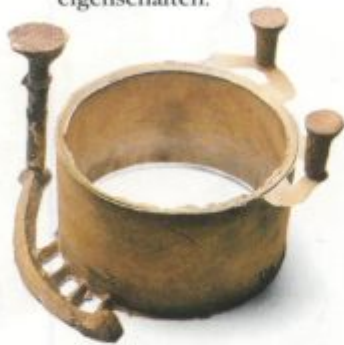


 SONOR®

### Signature Bronze Snare Drums

#### HLD 590 HLD 593

Die Signature Snare Drums wurden von Sonor für Schlagzeuger mit höchsten Ansprüchen entwickelt. Ihre Kessel werden im Gießverfahren aus Glockenbronze (Zinn-Kupfer-Legierung) in einem Guß hergestellt. Dieses Verfahren hat gegenüber den herkömmlichen Methoden den Vorteil, daß in allen Bereichen des Kessels gleichmäßige Materialzusammensetzungen bestehen. Durch die genau bestimmbare Aushärtezeit kann exakter Einfluß auf das Klangverhalten genommen werden. Aufgrund des hohen Gewichts und der Biegesteifigkeit des Bronzekessels ist eine optimale Schallübertragung von Schlag- auf Saitenfell gewährleistet. Klanghemmende Frequenzen werden so ausgeschaltet. Die Verdickung des Kessels am oberen und unteren Rand sowie die 45° Abschrägung des Kesselrandes ermöglichen eine perfekte Fellauflage. Nicht nur physikalische Messergebnisse sondern auch eine Vielzahl akustischer Tests mit Top-Schlagzeugern bescheinigen den Signature Bronze Snare Drums hervorragende Klangeigenschaften.



### Technische Daten HLD 590

- Kesselmaterial: Glockenbronze
- Abmessungen: 14" x 8"
- Gewicht: 15 kg
- Kesselwandstärke: 5 mm
- Parallelabhebevorrichtung
- Gußspannreifen oben und unten
- Beschlagteile verkupfert

### Technische Daten HLD 593

- Kesselmaterial: Glockenbronze
- Abmessungen: 14" x 4"
- Gewicht: 7 kg
- Kesselwandstärke: 5 mm
- throw-off Abhebevorrichtung
- Gußspannreifen oben und unten
- Beschlagteile verkupfert

### HLZ 5590 Signature Snare Drum Ständer, verkupfert

### Signature Bronze Snare Drums

#### HLD 590 HLD 593

The Signature bronze shell snare drums have been developed by Sonor for the most discriminating of drummers. Its shells are made from superb bell bronze which is cast from one piece. This method ensures a perfectly even structure of the shell material. By varying the time of the tempering process the sound characteristics of the drum can be precisely determined. Due to the high weight and extremely strong flexional resistance of the bronze material there are no undesired frequencies inhibiting the sound. The extraordinary projection of these snare drums sets new standards in the making of acoustic percussion instruments. A 45° degree angle on both edges of the shell allows perfect head contact and optimum vibration of the drum heads. Scientific research and in-depth tests by renowned musicians have proved the outstanding qualities of the Signature Bronze Snare Drums.

### Technical specifications

#### HLD 590

- cast bronze shell
- size 14" x 8"
- weight 33 lbs (15 kg)
- shell thickness 0.2 inches (5 mm)
- parallel snare mechanism
- cast top and bottom rims
- all mounted parts copper plated

### Technical specifications

#### HLD 593

- cast bronze shell
- size 14" x 4"
- weight 15 lbs (7 kg)
- shell thickness 0.2 inches (5 mm)
- throw-off snare release
- cast top and bottom rims
- all mounted parts copper plated

### HLZ 5590 Signature Snare Drum Stand, copper plated



HLD 593



HLD 590

HLZ 5590

 **SONOR®**

© 1988 · Johs. Link GmbH & Co. KG · Printed in Germany · Catalog 18804